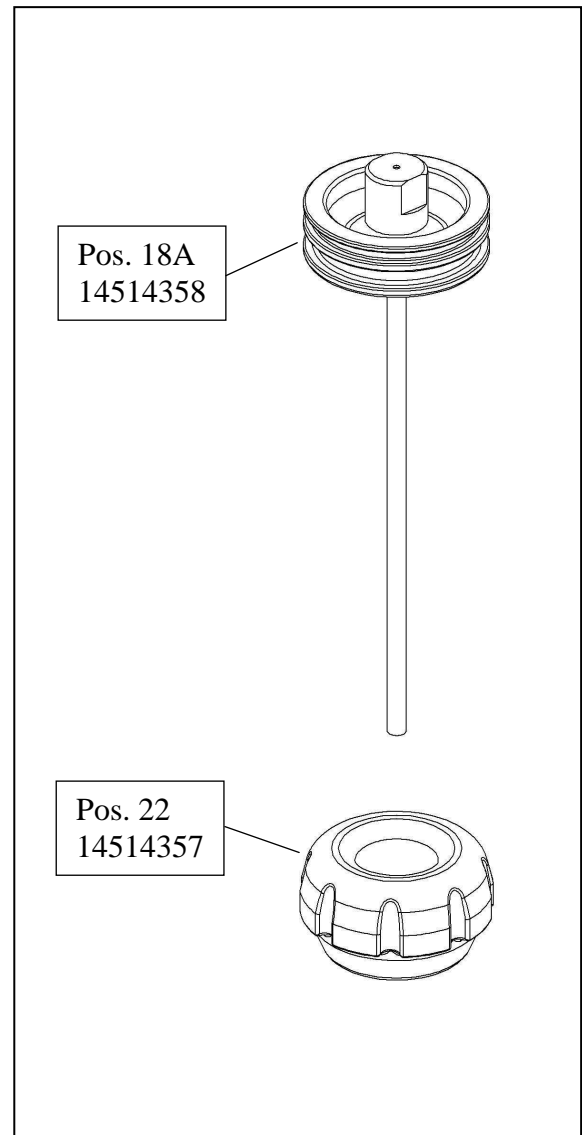
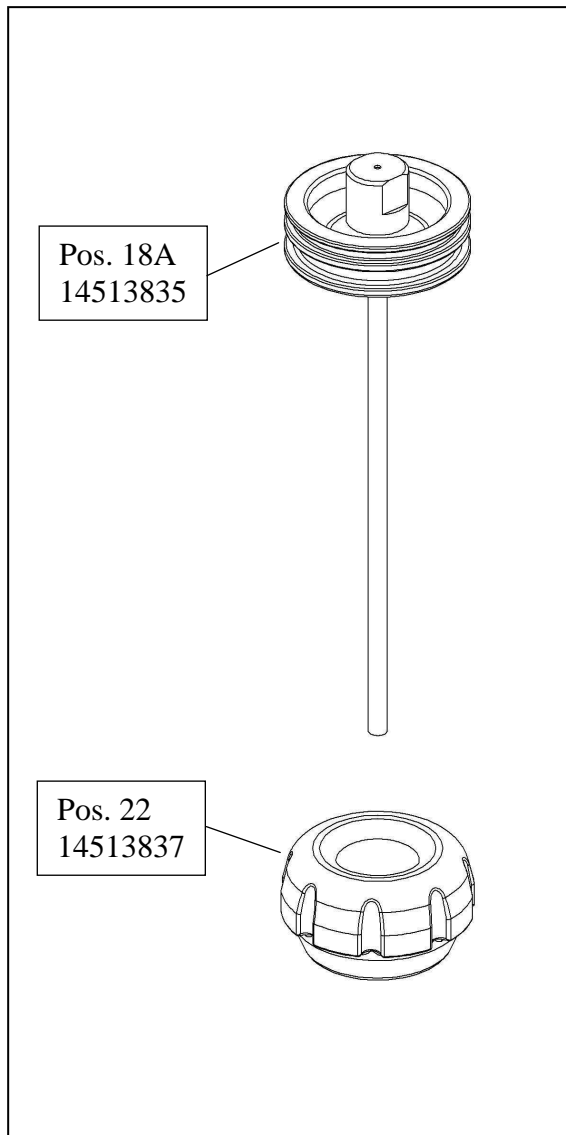


Exchangeable as set

Old

New



Im oben genannten Gerät wird der Treiber, kompl. 14513835 (Pos.18A) ersetzt durch Treiber, kompl. 14514358 und der Puffer 14513837 (Pos.22) wird ersetzt durch Puffer 14514357.

In the device above, the piston, compl. 14513835 (pos.18A) is replaced by piston, compl. 14514358 and buffer 14513837 (pos.22) is replaced by buffer 14514357.